



Start der Freiwilligenbörse

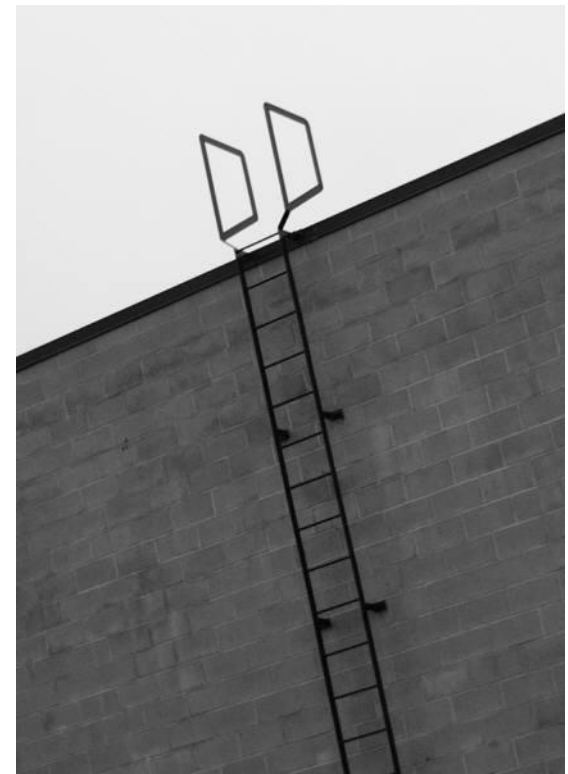
im Sozialen Netzwerk Feldkirchen-Westerham

Eine Brücke ins Ehrenamt vor Ort



Aktivierungshemmnisse

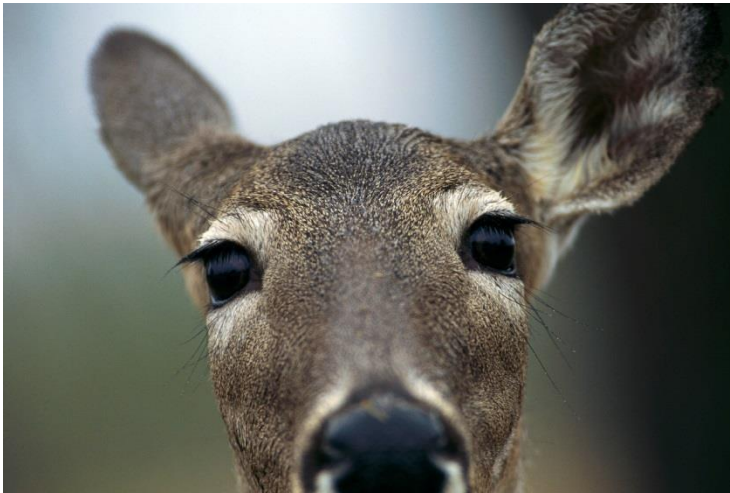
Zwischen die mentale Bereitschaft, sich zu engagieren und dem tatsächlichen Alltagshandeln schieben sich Barrieren



Engagementinteressiert und – ein scheue Reh!

Wird mit meiner Zeit
geschludert?

ist die Aufgabe
sinnvoll? Wie sind die
Rahmenbedingungen?



Kleiner Finger, ganze
Hand?

Engagementhemmnisse bauen sich nicht von selber ab!

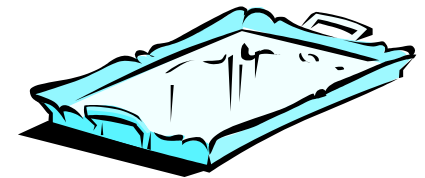
Ein Spielraum für selbständiges, kreatives und eigenverantwortliches Handeln geben:

- **Den Wunsch, etwas Sinnvolles zu tun ernst nehmen!**
- **Das Ergebnis, nicht die Dauer des Engagements steht im Vordergrund!**
Chance zum Wiedereintritt und zur „Untreue“
- **Feedback ist notwendig**
Nur wer unterstützt wird, kann unterstützen!
- **Verfügung über die erforderlichen Mittel und Bedingungen**
Faktische und formelle Verantwortung zusammenführen
- **Engagierte wollen ihre Zeitsouveränität behalten**
- **Angemessene Qualifizierung und Nachweise**
- **Zusammenarbeiten erlaubt!**

Der Matthäuseffekt

Wer hat, dem wird gegeben werden, wer nicht hat, dem wird auch das, was er hat, genommen werden...

Mit dem Rücken zur Wand agiert es sich schlecht!



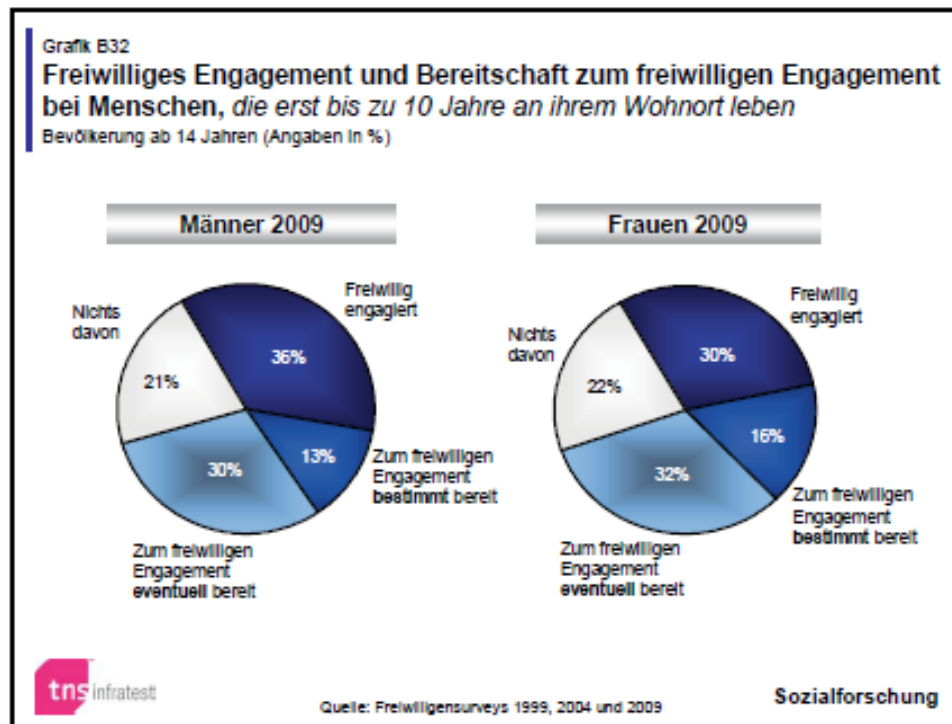
- Kleiner Finger, ganze Hand?



Für Feldkirchen-Westerham wichtig: Die regional Mobilien aller Altersgruppen ansprechen!

Bürgerschaftliches Engagement erfordert das ständige Organisieren von Ein- und Ausstiegen

Aber: die Gewinne sind beträchtlich !



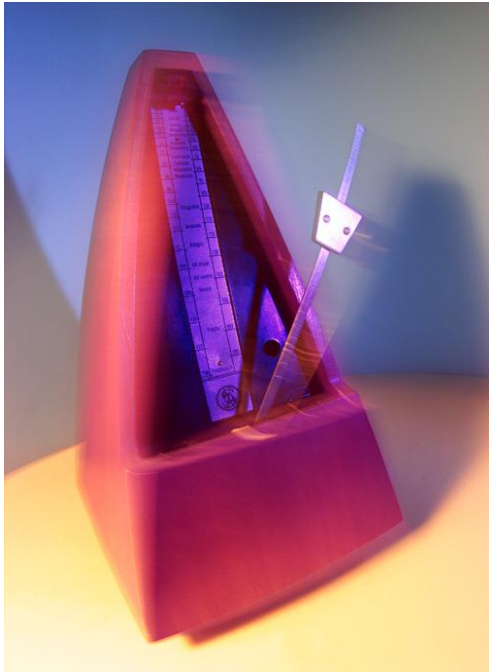
Von der Rush-hour des Lebens

Familien leiden unter Zeitnot, weil viele Lebensaufgaben, die mit Sinn verbunden sind, im mittleren Lebensalter zusammenkommen (Partnerschaft, Kinder, berufliche Laufbahn, ökonomische Selbständigkeit).

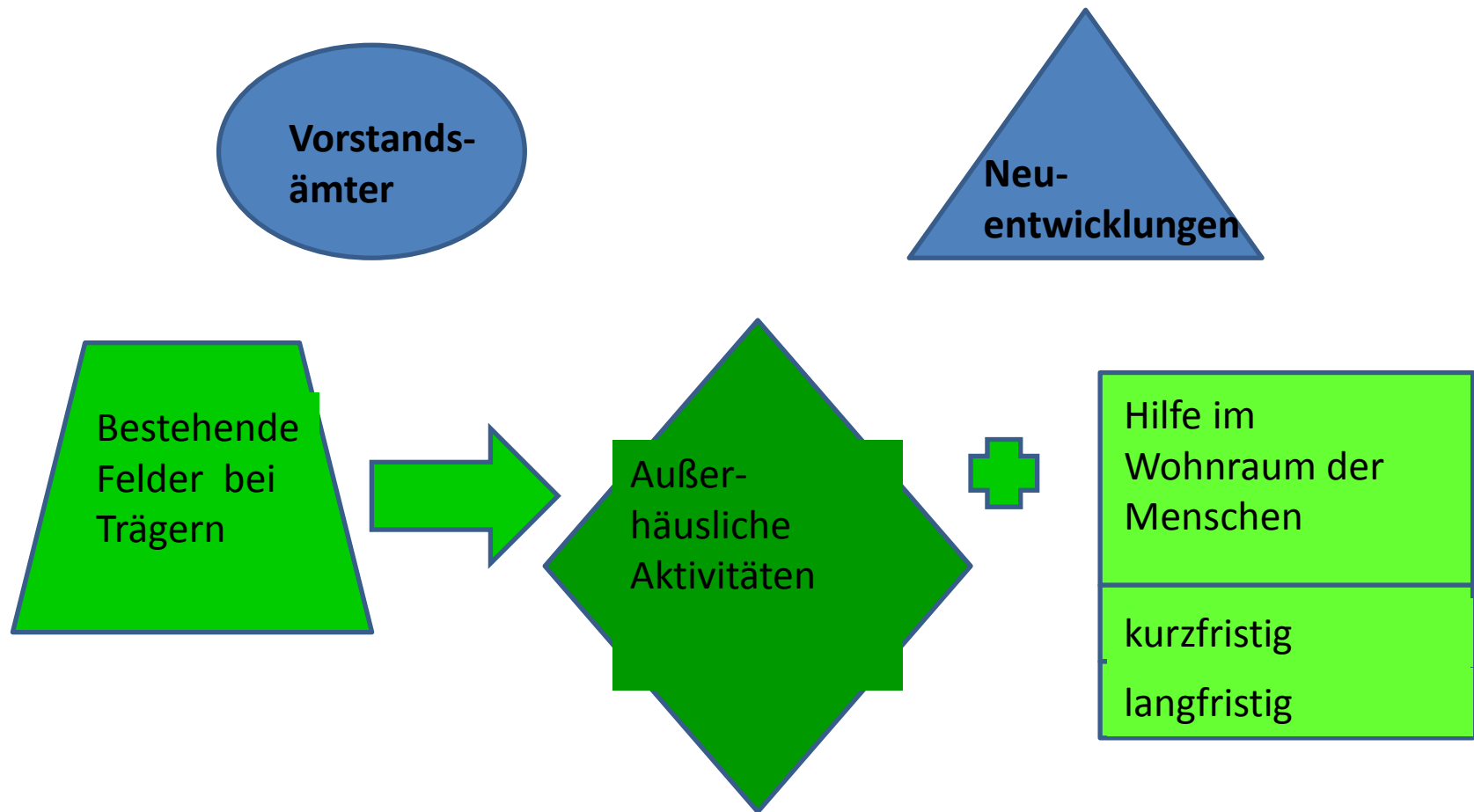


Entgrenzte Arbeit – Entgrenzte Familien

- Räumlich und zeitlich entgrenzte Arbeit
 - Problem: zerstörte Beiläufigkeit
 - Problem: Verklebung mit der Arbeit
- Viele Menschen in der mittleren Lebensphase wollen einfach mal nur „dabei sein“.



Verschiedene Muster des bürgerschaftlichen Engagements

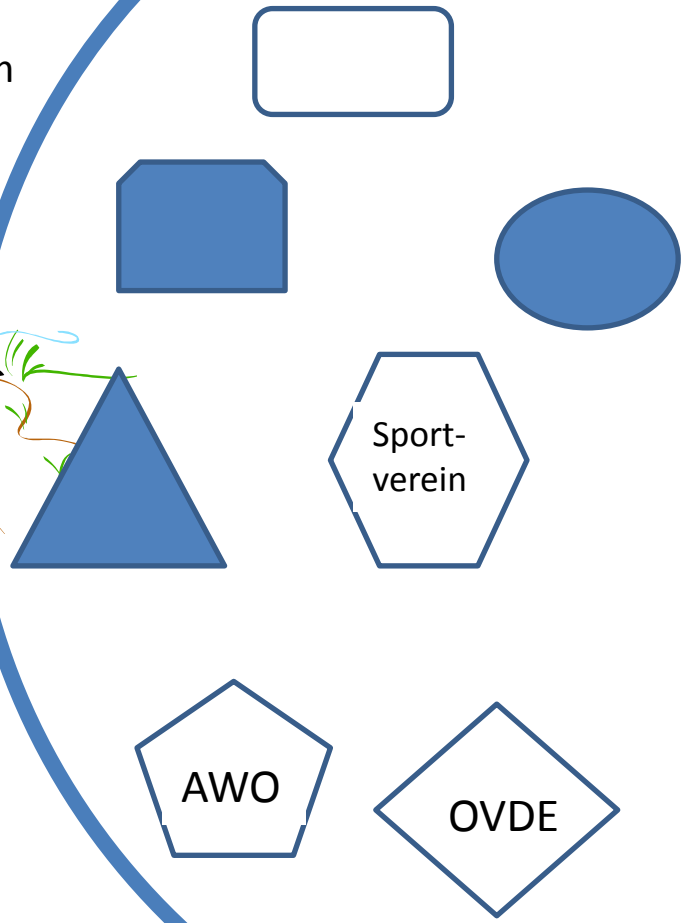
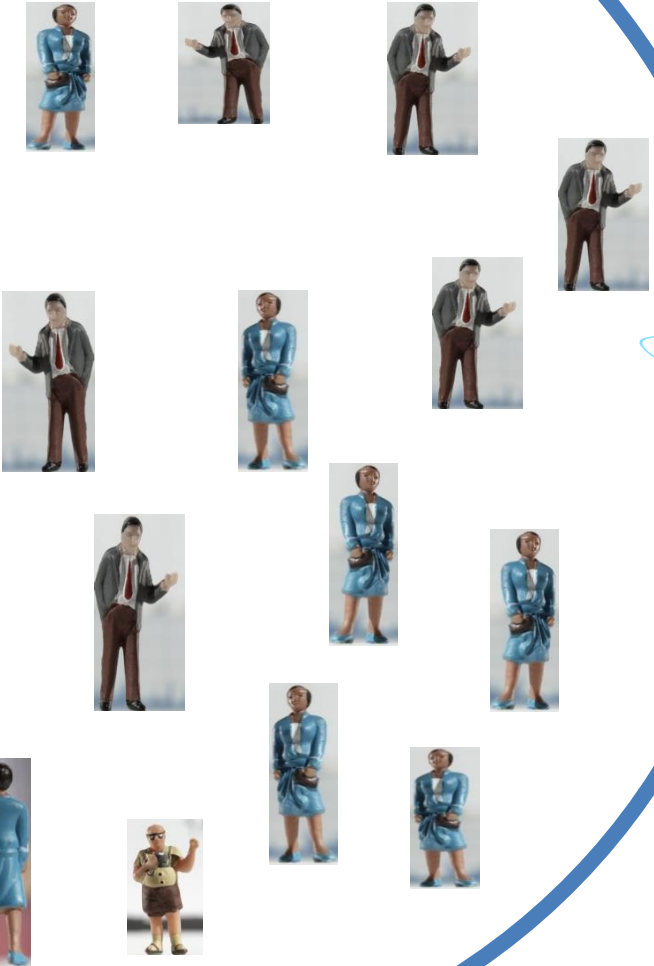
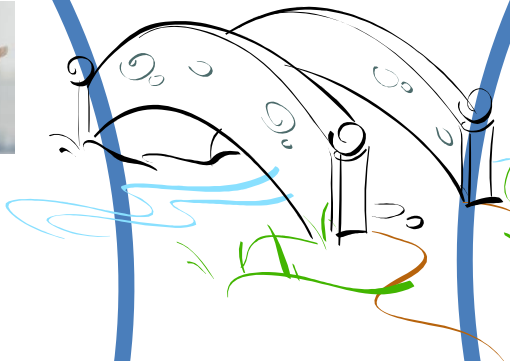


Engagement-interessierte
Bürgerinnen
und Bürger

Die Agentur

Träger
bürger-
schaftlichen
Engagements

Soziales Netzwerk
Feldkirchen-Westerham



Pakete schnüren



Aufbau einer Ausschreibung einer freiwilligen Tätigkeit

Vorab im Gespräch mit der Sozialen Servicestelle und ihrer Organisation!

1. „die soziale Service-Stelle sucht für: Name des Trägers, Aufgabengebiet

1. Wir suchen

- Beschreibung der Tätigkeiten
- Zeitliche Erfordernis
- Erforderliche Fähigkeiten & Einstellungen
- Verantwortung und Rahmen

1. Wir bieten

- Einarbeitung, Schnuppern, Probezeit
- Fester Ansprechpartner
- Aufwandsentschädigung?
- Versicherungsschutz
- Qualifizierung
- Weitere Anerkennungen

1. Interessierte melden sich bei der Servicestelle...(Kontaktdaten)

